

TABLUT

Tablut to stara, jeszcze średniowieczna gra, popularna wśród arktycznego ludu Saami.. Wspomina o niej w swoich zapiskach z 1732 roku Karol Linneusz!

Zasady:

2 graczy - jeden gra pionkami białymi, drugi czarnymi

Najważniejszym pionkiem jest KRÓL

Pionki mogą poruszać się o dowolną liczbę pól w dowolnym kierunku, ale nie po skosie.

Celem jest "pojęcie" pionka przeciwnika, czyli ustawienie swoich 2 pionków po 2 polach (z 2 stron) obok pojmanego pionka.

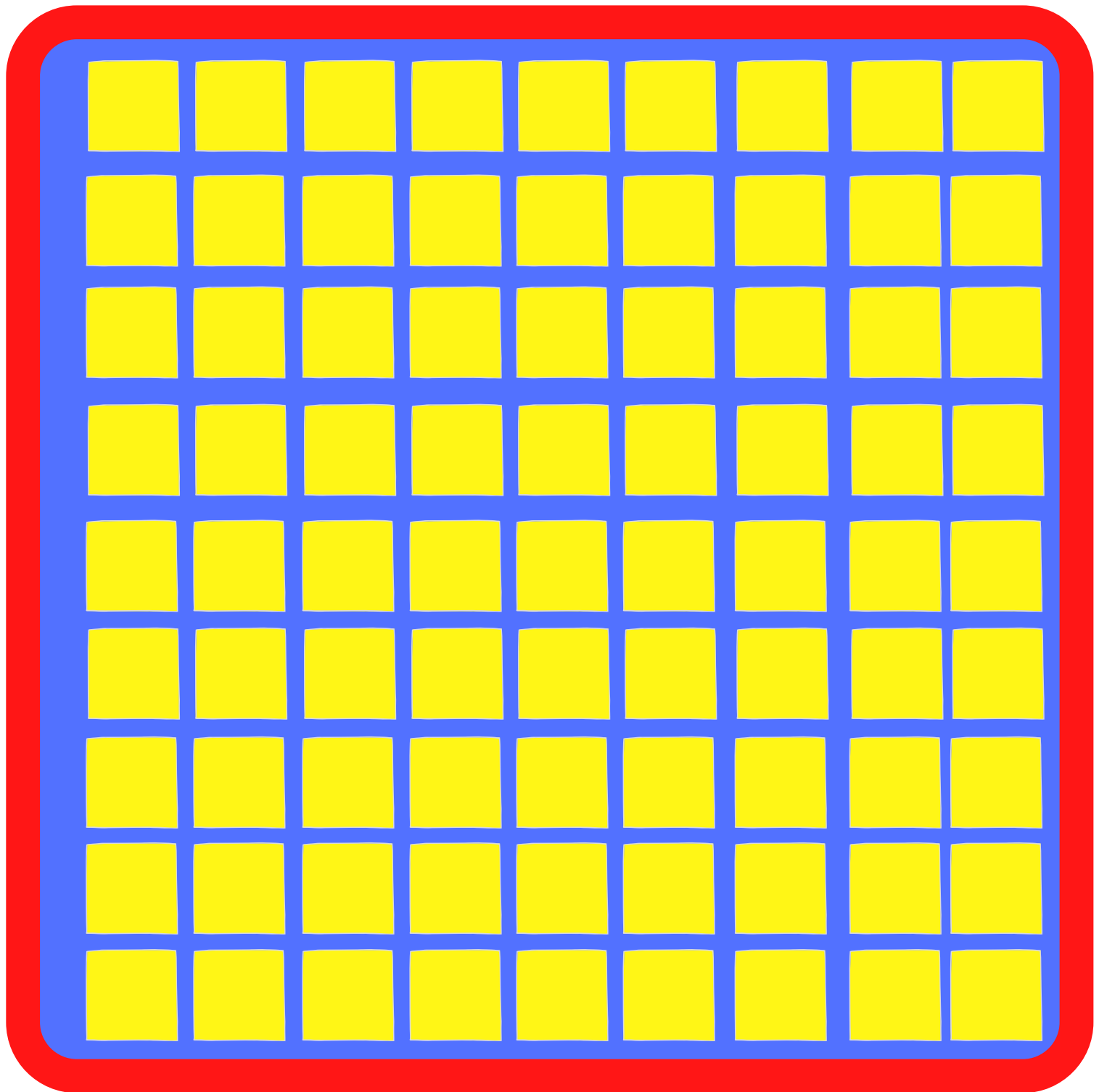
Na środkowe pole nie ma wstępu żaden pionek, .

Król nie może na nie powrócić, jeśli je opuści.

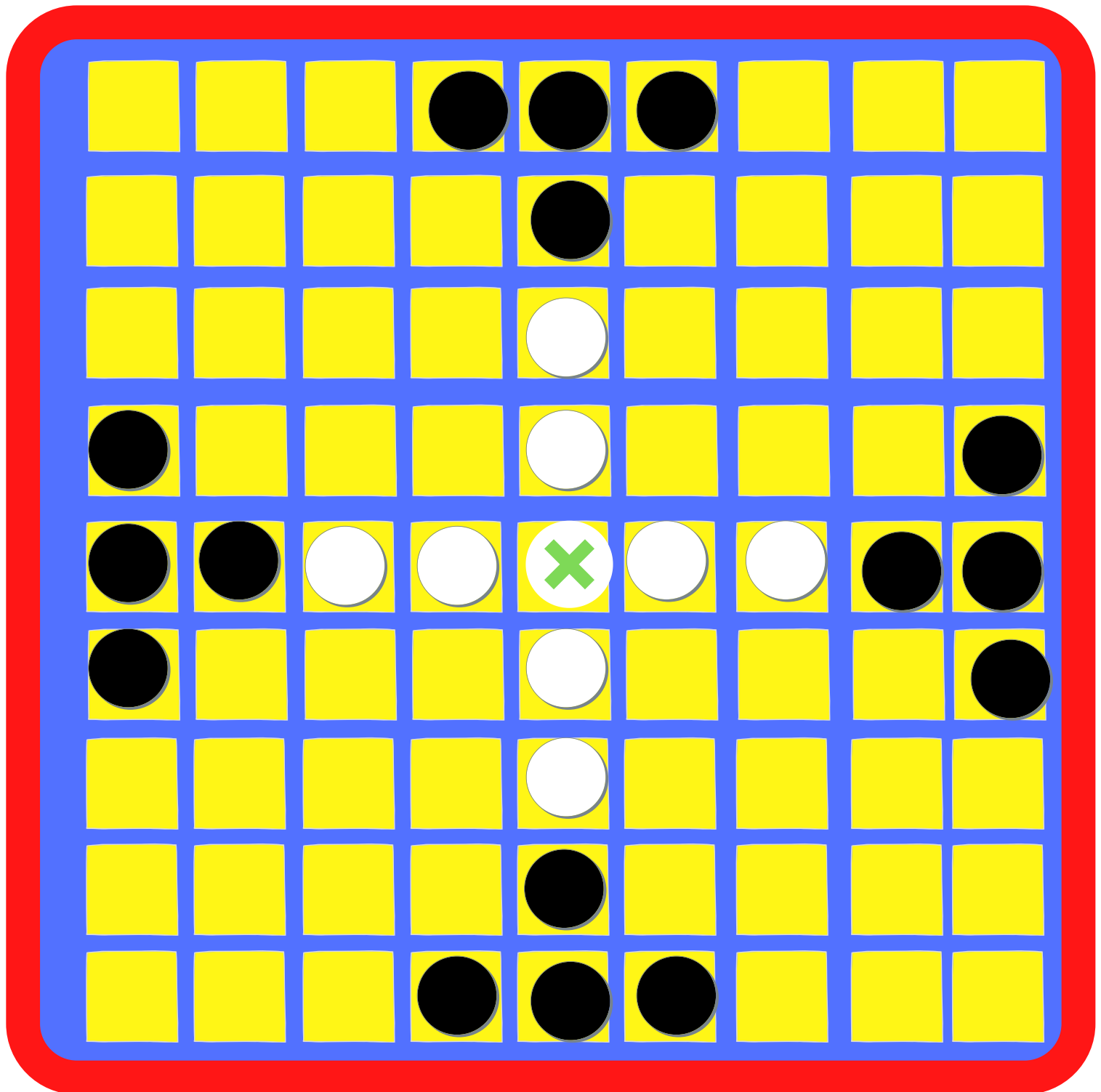
Pionki białe wygrywają, gdy królowi uda się uciec, to znaczy dotrzeć do jakiegokolwiek pola na brzegu planszy, natomiast dla czarnych pionków zwycięstwem jest pojęcie króla, co oznacza unieruchomienie go, czyli otoczenie go z 4 stron 4 pionkami czarnymi. Król jest pojmany również, kiedy nie ma już ucieczki (otoczyły go 3 czarne pionki z 3 stron, a z 4 strony jest pole środkowe, na które nie może wrócić)

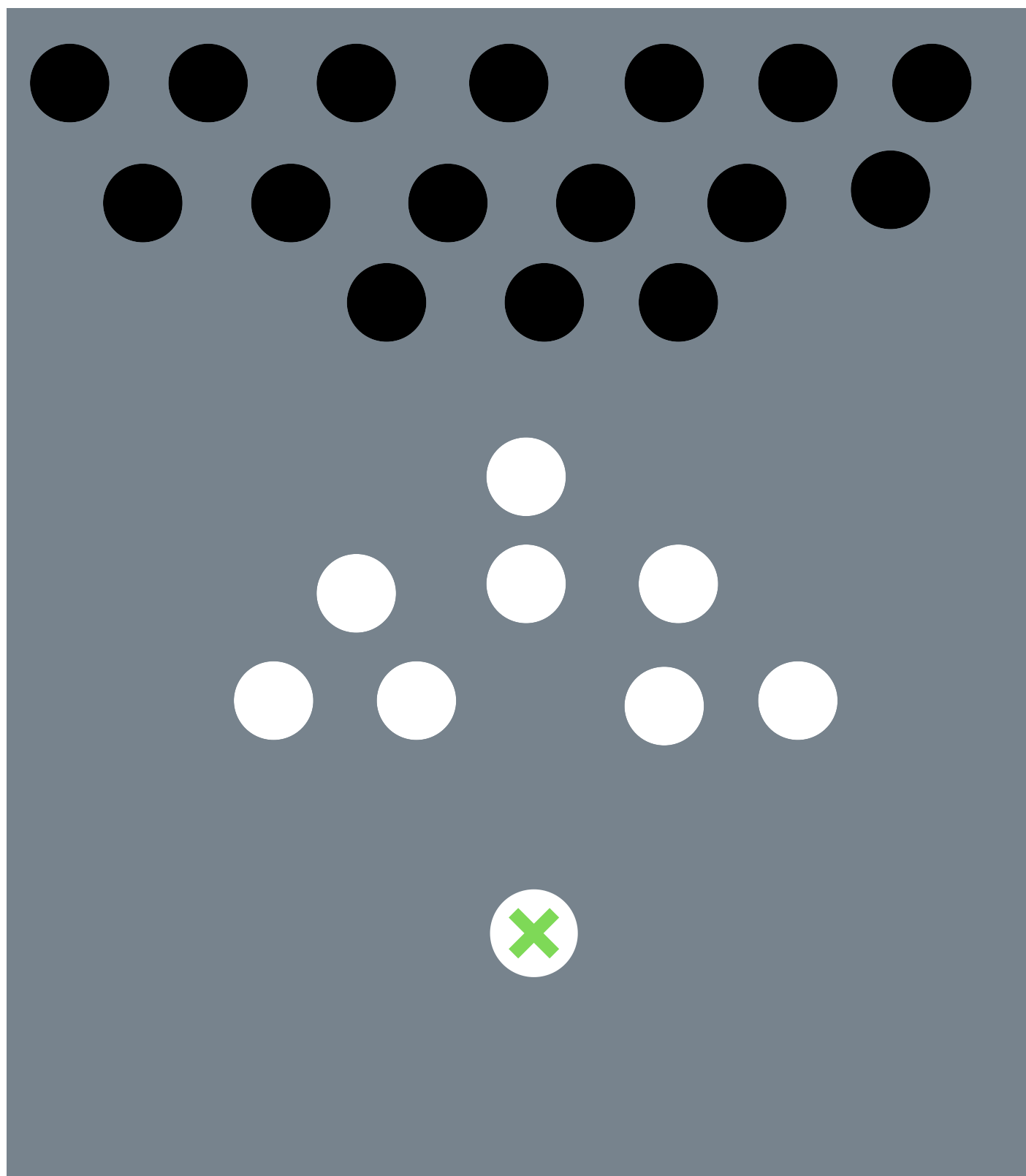
Plansza jest w tradycyjnych kolorach występujących na fladze i tradycyjnym stroju Saami!

PLANSZA



Ustawienie pionków na planszy





*PIONKI DO WYDRUKU I WYCIĘCIA (16 czarnych,
9 białych, w tym król oznaczony zielonym krzyżykiem*